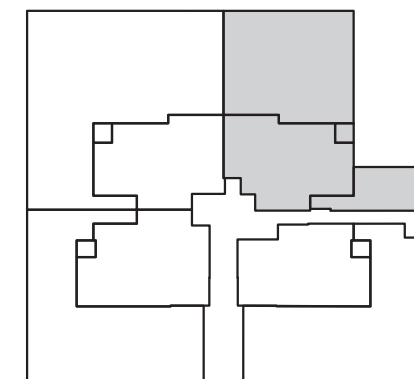


## דגם 4P (M) gan דירת 4 חדרים + מרפסת

בנין	דירה	שטח	מרפסת
12	3	כ-116.08 מ"ר	כ-206.37 מ"ר



אין התחייבות כלשהיא מטעם החברה להבטיח דירה זו או אחרת. הנ"ל בכפוף למלאי הדירות הפנויות ולמיקום הזוכה בהגרלה.

### עיקרי מפרט הדירה\*\*

- ריצוף גרניט פורצלן לבחירה ממגוון דגמים (לרבות 60x60)-למעט מרפסות וחדרים רטובים.
- אריחי קרמיקה או גרניט פורצלן לחיפוי קירות בחדרי האמבטיה השונים.
- אסלות מונבלוק.
- ברזי פרח.
- מטבח באורך כולל של 5/6 מטר לפחות.
- כיור מטבח אקרילי/נירוסטה בהתקנה שטוחה או כיור חרס בהתקנה רגילה(לבחירת הדייר).
- משטח קוורץ כדוגמת "אבן קיסר".
- תריס גלילה בעל הפעלה חשמלית בסלון הכולל גיבוי ידני.
- חשמל תלת פאזי 25x3 אמפר.
- מעלית
- אביזרי חשמל בהתאם להנחיות משרד הבינוי והשיכון.
- נקודת טלוויזיה וטלפון בהתאם להנחיות משרד הבינוי והשיכון.
- הכנה למערכת מיזוג מיני מרכזי.
- דלתות פנים פנדור או ש"ע.
- אינטרקום.
- חניה אחת לפחות לכל דירה.
- מפרט הדירה הינו עפ"י מפרט משרד הבינוי והשיכון. בכל מקרה של סתירה בין מפרט זה למפרט המפורסם ע"י משרד הבינוי - מפרט משרד הבינוי גובר.
- לפרטים נוספים אודות המפרט יש להיכנס לאתר משרד הבינוי והשיכון.